

EFICIENCIA ENERGÉTICA

 **Financiamiento de Proyectos de Inversión**

10

LÍNEAS DE CRÉDITOS

47 INSTITUCIONES FINANCIERAS INTERMEDIARIAS

INDUSTRIAL, COMERCIAL Y SERVICIOS



FAFD | **PROCRECER**
FAFD | **PROMIPYMES**

FAFD | **EFICIENCIA ENERGÉTICA**

PRODUCTIVO



FAFD | **PROCAMPO**
FAFD | **PROFORESTAL**

FAFD | **PROCOOP**

VIVIENDA



FAFD | **PRIMERA VIVIENDA**

FAFD | **MICASA**

FAFD | **PRODESI**

EDUCACIÓN



FAFD | **PROEDUC**

FUENTES DE FONDEO

1. Proyecto Eficiencia Energética (GCF)

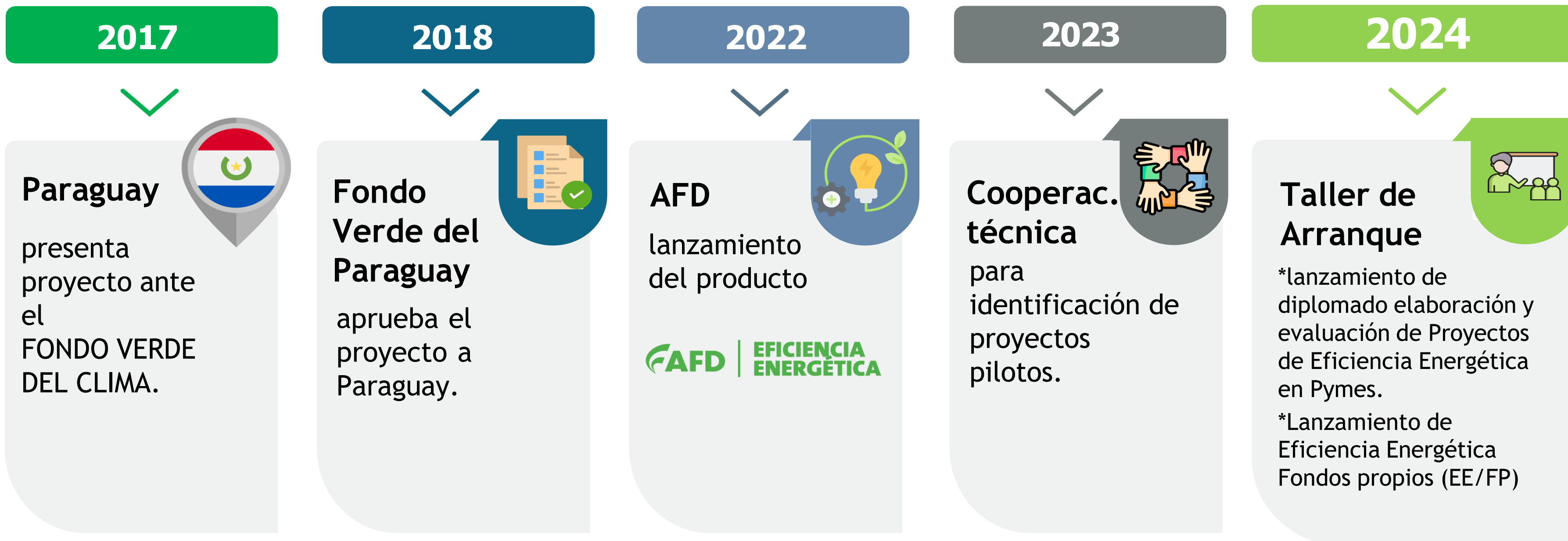
FONDO VERDE DEL CLIMA: USD 20 MILLONES (a 20 años)

AFD CONTRAPARTIDA: USD 20 MILLONES

2. Proyecto Eficiencia Energética (FONDOS PROPIOS)

Asignación anual de recursos en el presupuesto de la AFD según demanda

“ OBJETIVO DE EJECUCIÓN:
USD 40 MILLONES EN 5 AÑOS
EXPECTATIVA DE COLOCACIÓN EN 2024:
9 Proyecto Eficiencia Energética (GCF)



EFICIENCIA ENERGÉTICA

PRODUCTO AFD

Características	Fondos Propios	GCF
Beneficiarios	<i>Personas físicas o jurídicas</i>	
	Empresas de todos los tamaños	PYMES
Facturación Anual	Sin límite de facturación	Hasta ₡ 15.000 millones/año (o su equiv. en USD)
Destinos	<i>Inversiones en tecnologías orientadas a una mayor eficiencia energética, reduciendo al mismo tiempo las emisiones de gases de efecto invernadero (GEI).</i>	
	Proyectos “Greenfield”, cualquier otro sector de la economía y electromovilidad	Proyectos “Brownfiel” (sustitución de equipamientos)
Límite	Para proyectos superiores a USD 5MM, la AFD cotizará la tasa de interés.	hasta USD. 1.500.000 (o su equiv. en ₡)
Garantía	<i>A satisfacción de la Institución Financiera Intermediaria (IFI)</i>	
Plazo	<i>Hasta 15 años, incluido el periodo de gracia de hasta 2 años</i>	
Cobertura	<i>Hasta el 100% del valor del proyecto</i>	

Observación: Las tasas de este producto se encuentran publicadas en el siguiente enlace:

<https://www.afd.gov.py/tasas-de-interes>



Financiamiento de
Proyectos de Inversión
en Eficiencia Energética

TRIPLE IMPACTO



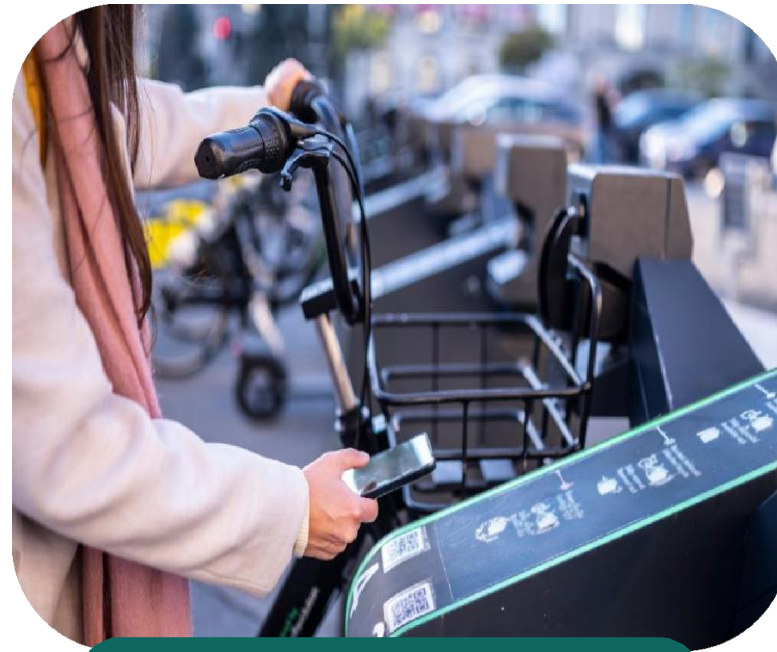
ECONÓMICO

- Mayor eficiencia productiva.
- Posicionamiento en mercados internacionales.

- 300 pequeñas y medianas empresas.
- 3.000 empleos directos.
- 15.000 empleos indirectos.

Fondos Propios
y GCF

GCF



SOCIAL

- Cambio cultural.
- Generación de empleo eficiente.
- Mejora del bienestar social



AMBIENTAL

- Mitigación del cambio climático.
- Impulso a energías renovables.
- Reducción de CO2: 4 millones de toneladas.

EMPRESAS A SER BENEFICIARIAS

PRODUCTO: EFICIENCIA ENERGÉTICA

 Industrias gastronómicas

 Chiperías

 Pollerías

 Panaderías

 Yerbateras

 Industrias cerámicas

 Olerías

 Secaderos de grano

 Cadena Láctea

 Otras industrias



Eficiencia Energética GCF:

Sector Industrial

Eficiencia Energética Fondos Propios:

Todos los sectores

FINANCIAMIENTO

PRODUCTO: EFICIENCIA ENERGÉTICA

¿Qué se puede financiar?	Fondos Propios	GCF
Calentadores de Agua	✓	✓
Sistemas de refrigeración: aires, cámara de refrigerio, etc.	✓	✓
Sistemas de calefacción: calderas, hornos, etc.	✓	✓
Generación de energía por residuos animales propios.	✓	✓
Proyectos de cogeneración: energía y calor.	✓	✓
Recambio de matriz energética	✓	✓
Sistemas de aislamiento	✓	✓
Sistemas de iluminación	✓	✓
Sustitución de motores	✓	✓
Electromovilidad	✓	X
Sector Servicios, comercial, otros	✓	X
Greenfield	✓	X
Generación de energía renovable (paneles fotovoltaicos, eólicas etc)	✓	X

FINANCIAMIENTO

PRODUCTO: EFICIENCIA ENERGÉTICA

¿Qué no se puede financiar?	Fondos Propios	GCF
Proyectos de empresas con antecedentes de conflictos y/o reclamos socio-ambientales en los últimos 3 años.	X	
Adquisición de terrenos	X	
Proyectos en donde implique también la adquisición del inmueble	✓	X
Proyectos en terrenos nuevos que no están en uso (Greenfield)	✓	X
Actividades inelegibles por el fondeador, establecidos en el Anexo: Lista de Exclusión.	X	✓





AGENCIA
FINANCIERA
DE DESARROLLO



¡Gracias!



Teléfono:
(+595-21) 606 020



Web:
<https://www.afd.gov.py/>



Correo:
info@afd.gov.py